

ATTENTION
A NE PAS CONFONDRE
LE **TRAVAIL** AVEC LA **PRISON** !

Voici quelques exemples pour dissocier
ces deux “activités” :



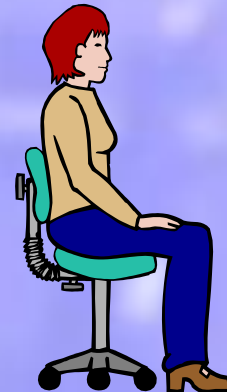


Prison :

**Tu passes la majorité de
ton temps dans une
cellule
de 2 X 3 m.**

Bureau :

**Tu passes la majorité de
ton temps dans un
emplacement
de 2 x 2 m.**





Prison :

**Tu reçois,
gratuitement,
3 repas
par jour.**

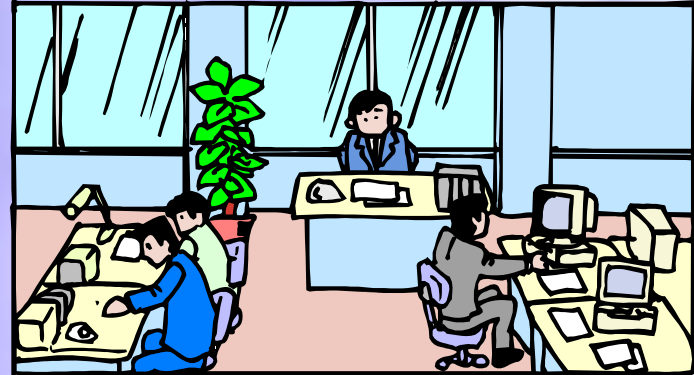
Bureau :

**Tu as seulement une
pause pour un unique
repas que tu dois, en
plus, payer toi-même.**



Prison :

**En cas de bonne
conduite, tu bénéficies
de journées libres.**



Bureau :

**En cas de bonne
conduite on te
récompense en te
donnant plus de travail.**

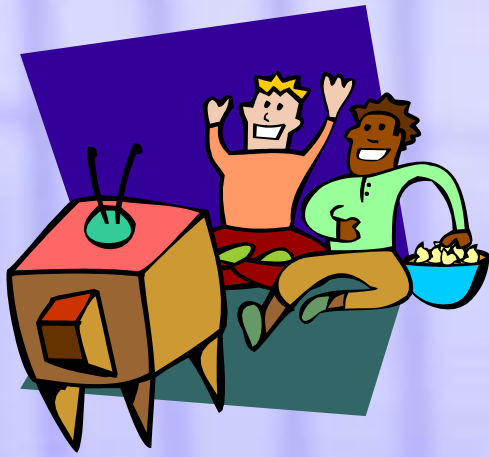
Prison :

**Le surveillant ouvre et
referme toutes les
portes pour toi.**



Bureau :

**Tu dois porter un badge
et ouvrir et refermer
toutes les portes
tout seul.**



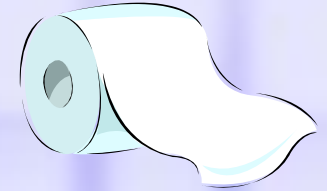
Prison :

**Tu peux regarder la télé
et faire des jeux.**

Bureau :

**Si tu regardes la télé et
que tu fais des jeux, tu
te fais virer de suite.**





Prison :

**Tu as tes toilettes
personnelles.**

Bureau :

**Tu dois partager les
toilettes avec tous les
autres.**





Prison :

**Tu peux recevoir la
visite de tes amis
et de ta famille.**

Bureau :

**Tu n'as même pas le
droit de parler à ta
famille et encore moins
de recevoir des visites !**



Prison :

**Tu as droit à du
personnel de
surveillance.**



Bureau :

**Ici, ils sont appelés
"Managers".**

Prison :

Tout est payé par

l'argent des

contribuables et pour

cette raison tu ne dois

même pas travailler.



Bureau :

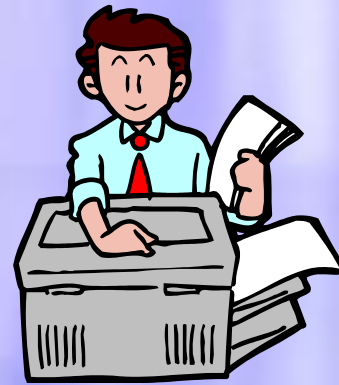
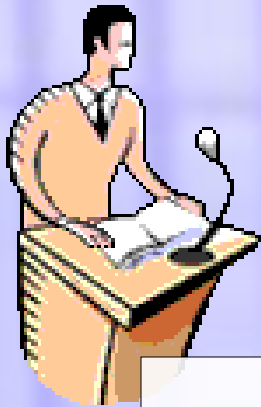
Les dépenses sont à ta

charge et, en plus,

tu paies des impôts

utilisés pour entretenir

prisons et prisonniers.



D'autres sur:

Diaporamas-a-la-con.com

Le site des meilleurs diaporamas humoristiques

[Attention le passage du pointeur de souris dans ce cadre déclenche un lien vers le site]

