

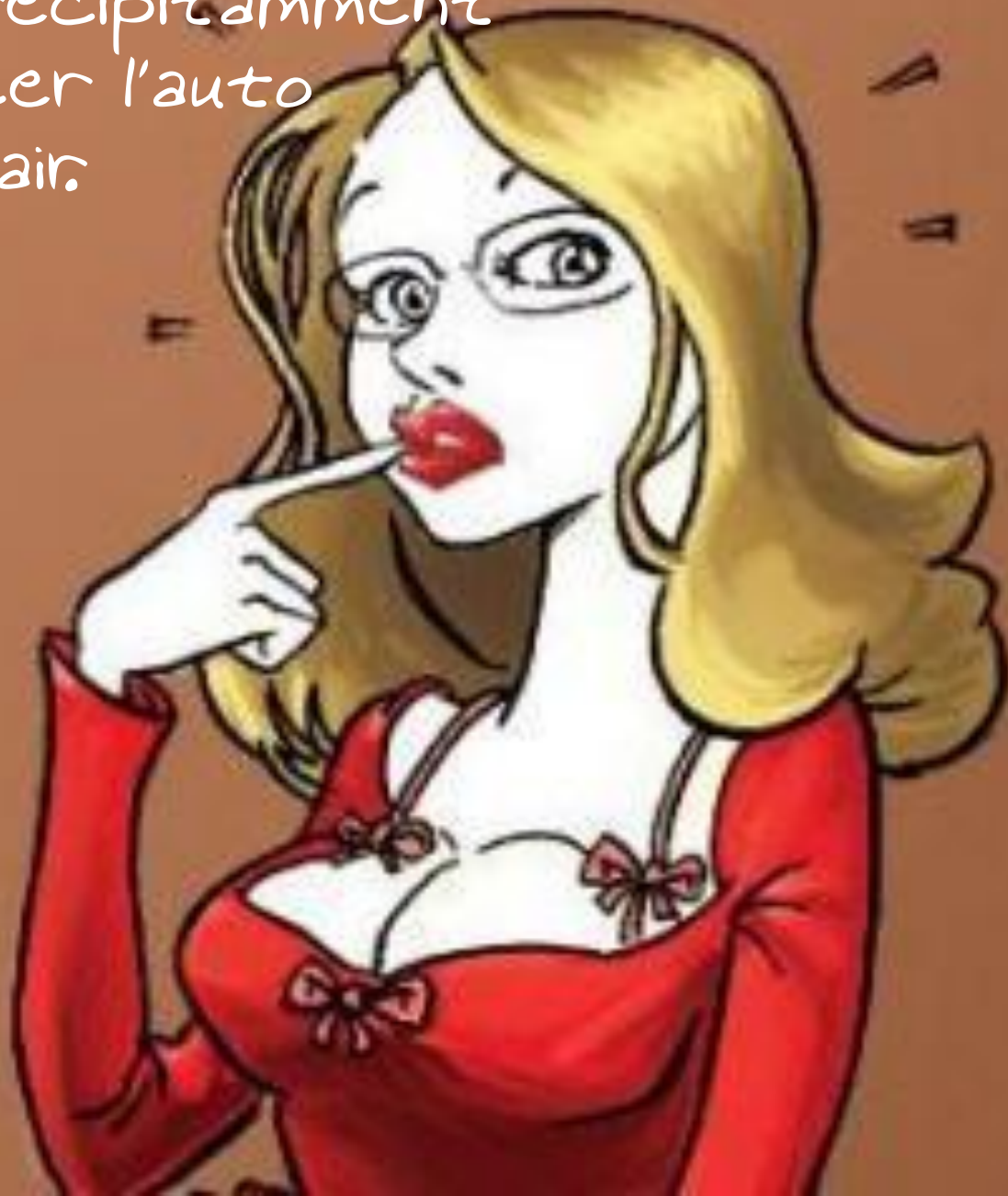
C'est un gars au lit qui écoute
le radioréveil
avec sa blonde de femme.

Un matin ils entendent :



- Nous annonçons 10 cm de neige aujourd'hui
alors veuillez mettre vos voitures du côté
pair de la rue pour le déneigement.

La femme se lève,
s'habille précipitamment
et va placer l'auto
du côté pair.



Le lendemain,
ils écoutent encore la radio qui dit :



- Nous annonçons 15cm de neige aujourd'hui !
Alors veuillez mettre vos voitures du côté
impair de la rue pour le déneigement !

La femme se lève,
se dépêche et va
placer l'auto du
côté impair.



Le lendemain,
ils écoutent encore la radio:



-Nous annonçons 30 cm de neige aujourd'hui
alors veuillez mettre vos voitures krrhrr.....
Une panne d'électricité interrompt l'émission.

La femme perplexe regarde son mari
et lui dit :



-Qu'est-ce que je vais faire,
il n'a pas dit de quel côté mettre l'auto ?

L'homme la regarde et lui dit alors,
avec beaucoup de compassion.
Mais alors avec beaucoup, beaucoup, beaucoup
de compassion



- Pourquoi tu ne la laisserais pas dans le garage
aujourd'hui ...



D'autres sur:

Diaporamas-a-la-con.com

Le site des meilleurs diaporamas humoristiques

[Attention le passage du pointeur de souris dans ce cadre déclenche un lien vers le site]