

**FUMEURS VOICI
3 BONNES RAISON
D' ARRETER**

- RAISON 1

- VOUS RISQUEZ LE CANCER DE LA BOUCHE



© apic-cancer.com

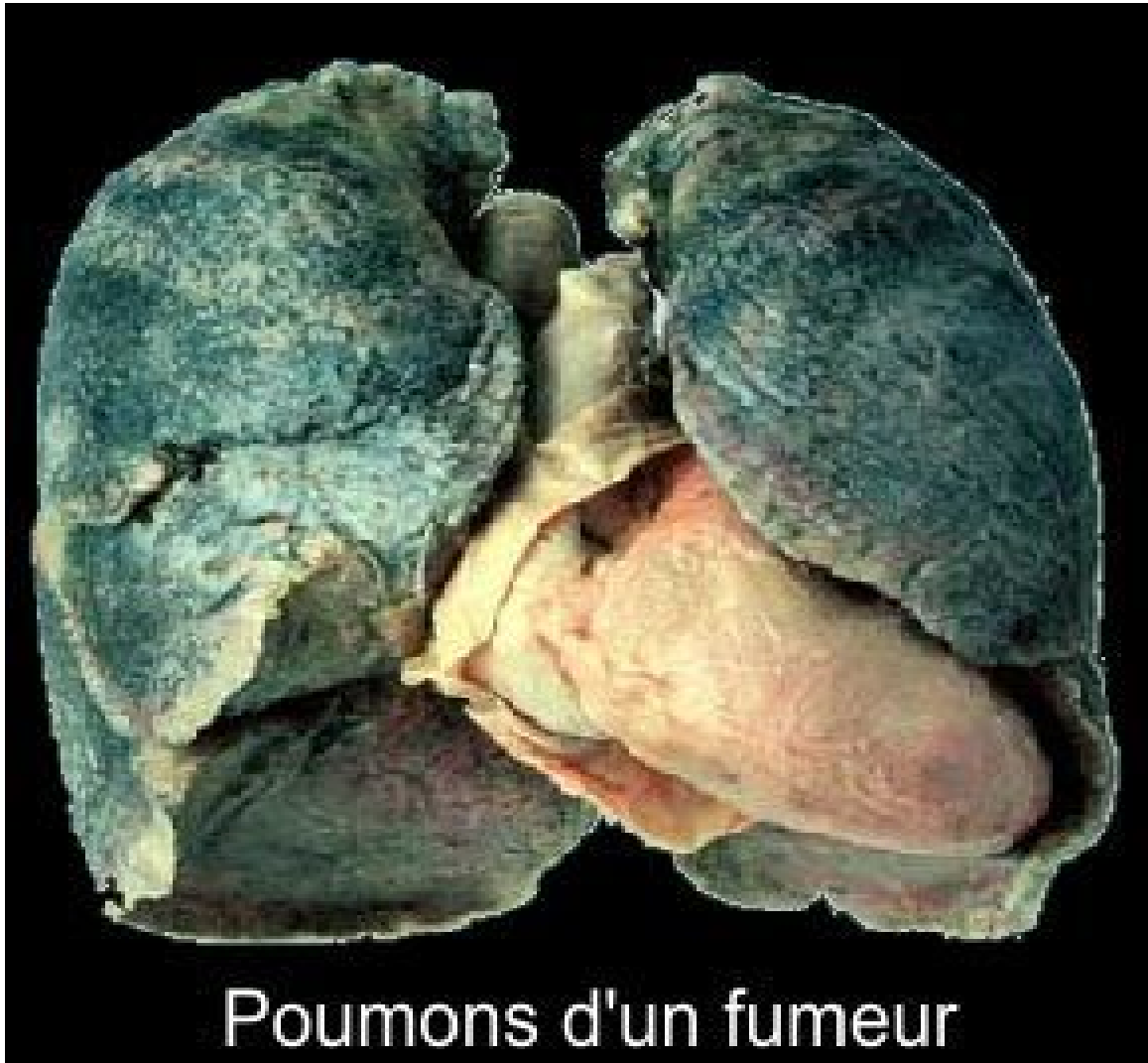
- RAISON 2

- VOUS RISQUER DES PROBLEMES DE DENTS ET DE GENCIVES



- **RAISON 3**

- VOUS RISQUEZ LE CANCER DU POUMON



Poumons d'un fumeur

- ALORS QU,EN DITES VOUS?

- RIEN !

- CA NE VOUS FAIT PAS PEUR
- SI NE VOUS LE FAITES PAS
POUR VOUS

**SI VOUS NE LE FAITES PAS
POUR VOS PROCHES**

- FAITES LE POUR LA PLANETTE
- CAR :
- VOUS ETES 1 MILLARD 250 MILLIONS DE FUMEURS DANS LE MONDE
- LA MOYENNE DE CIGARETTE EST DE 20 PAR JOUR ET PAR FUMMEUR CE QUI FAIT 25 MILLARDS DE CIGARETTE PAR JOUR
- 9125 MILARD PAR AN
- A 20 mg ;GOUDRON PAR CIGARETTE CELA FAIT $1,82 \cdot 10^{11}$ g DE GOUDRON

- SACHANTQUE LE RESEAU ROUTIER Français
COMPTE:
- 10843 km D AUTOROUTE
- 27893 km DE ROUTE NATIONAL
- 362033 km DE ROUTE DEPARTEMENTALE
- 609635 km DE ROUTE COMMUNALE
- SOIT UN TOTAL DE 1010404 km

- LA LARGEUR MINIMALE DE CES ROUTE ET DE 5 mètres CE QUI DONNE UNE SUPERFICIE DE $5,05 \cdot 10^9$ m²
- L EPAISSEUR DU REVETEMENT ET DE 2 cm CELA DONNE UN VOLUME DE $101040 \cdot 10^8$ m³
- LE REVETEMENT CONTIEN 5% DE GOUDRON
- CE QUI DONNE $5052 \cdot 10^6$ m³ DE GOUDRON
- SOIT $5,05 \cdot 10^{12}$ cm³
- LA MASSE VOLUMIQUE DU GOUDRON EST DE 1,40g/ cm³
- ON OPTIENT DONC $7,07 \cdot 10^{12}$ g DE GOUDRON

- SI L ON DIVISE LA QUANTITE DE GOUDRON NECESSAIRE POUR RECOUVRIR LE RESEAU ROUTIER Français PAR CELLE CONSOMMEE PAR LES FUMEURS EN UNE ANNEE
- ON OBTIENT 38,86
- IL FAUT MOINS DE 39 ANS AU FUMEUR DE LA PLANETE POUR CONSOMMER AUTANT DE GOUDRON QU ' IL EN A ETE NECESSAIRE POUR RECOUVRIR L ' ESSEMBLE DU RESEAU ROUTIER FRANCAIS

- ALORS MESSIEURS DAMES LES
FUMMEURS FAITES UN GESTE POUR
LA PLANETTE

D'autres sur:

Diaporamas-a-la-con.com

Le site des meilleurs diaporamas humoristiques

[Attention le passage du pointeur de souris dans ce cadre déclenche un lien vers le site]