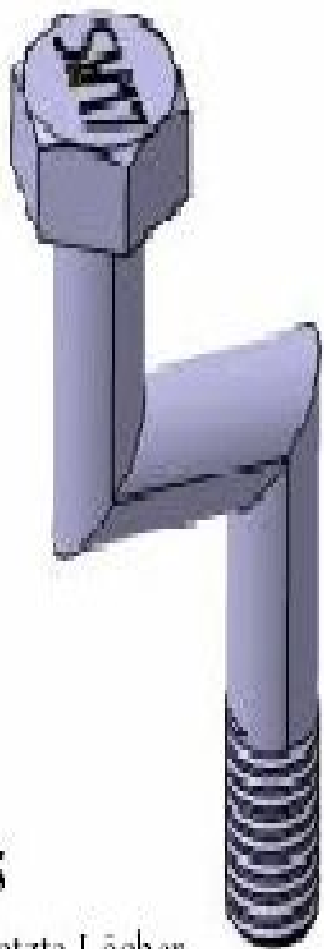


VOICI MES VIS CACHER



DIN 875
Für versetzte Löcher

Pour perçages
décalés



DIN 876
Bei einseitig fehlendem
Platz für Schraubenkopf

Quand il n'y a pas
assez de place pour
la tête



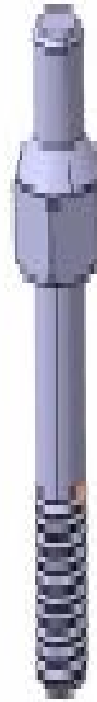
DIN 877
Für zu groß
gesenkte Löcher

Pour les
fraisures trop
grosses



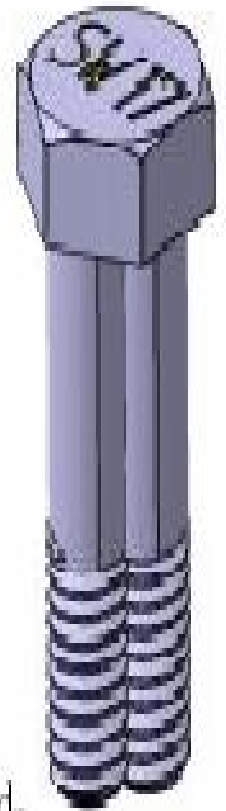
DIN 878
Für schräg
gebohrte Löcher

Quand le trou est
percé de travers



DIN 879
Für Löcher die auf
Der falschen Seite
angesenkt wurden

Quand le trou
aurait dû être de
l'autre coté



DIN 880
Schrauben in Feld-
stecher Form für
doppelt gebohrte
Löcher

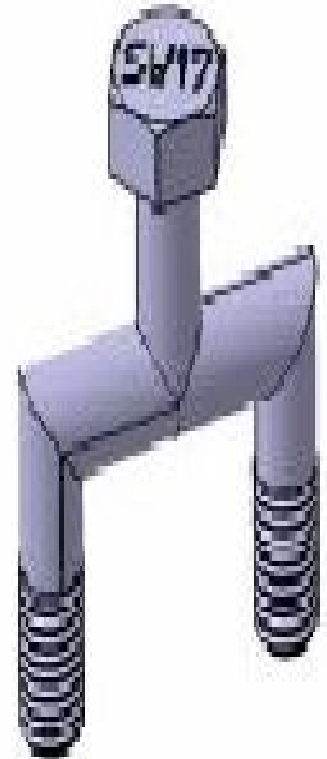
Pour les trous en
huit



DIN 881
Montageschraube für
zu große Löcher
**Pour les trous
percés trop gros**



DIN 882
Montageschraube für
zu tief gesenkte Bohrungen
**Pour les fraises
trop profondes**



DIN 883
Sonderschraube zur
Verringerung der Montagezeit
**Pour assembler
des pièces
proches**



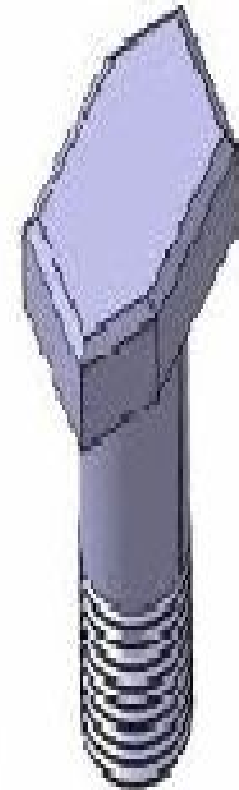
DIN 884
Teleskopschraube
wenn Zweifel über
die Länge bestehen

Télescopique
quand longueur
inconnue



DIN 885
Für wechselnde Winkelfehler

Pour angles de
perçages variables



DIN 886
Für Schlüsselweite
13, 17 und 19

Pour clés de 13,
17 et 19



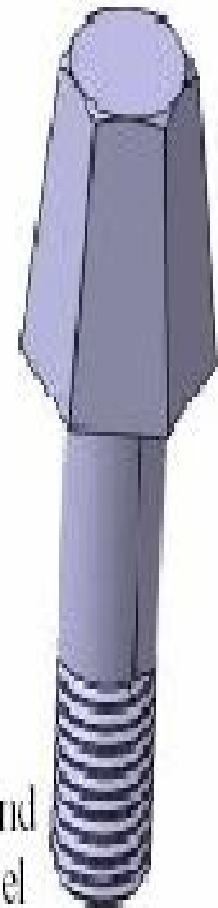
DIN 887
Sonderschraube für
M5 – M10

Pour trous de
M5 à M10



DIN 888
Wie DIN 887 M5 – M10 jedoch
Auch für Zoll und seltene
Zwischengrößen z.B. M8.7

idem mais diamètre
progressif



DIN 889
Für Gabel und
Ringschlüssel
von SW12 - 17

Pour clés de
12 à 17



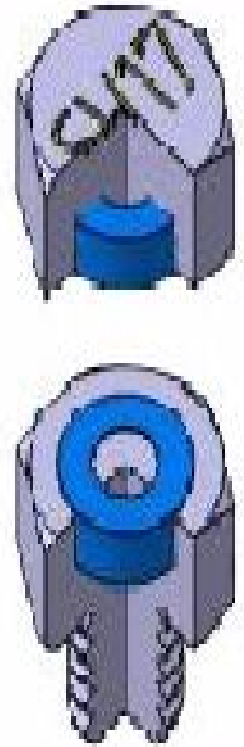
DIN 890
Flügel 6Kt-
Schlitz - Inbus - Torx
Kreuzschlitz - Schraube

papillon
,pour tournevis et
toutes clés allen,
thor...



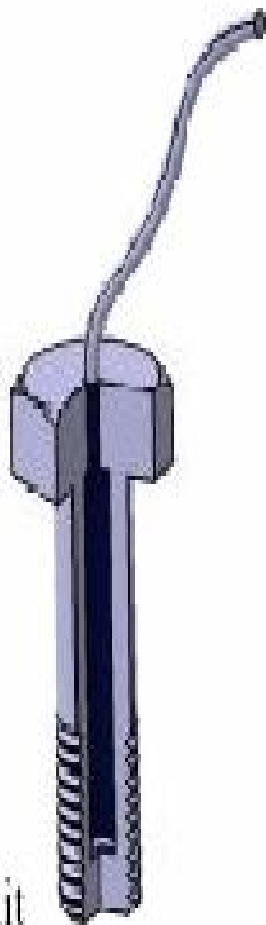
DIN 891
Magnet Schraubekopf
Zum schnellen Vortäuschen
einer Verschraubung

tête aimantée pour
cacher un oubli



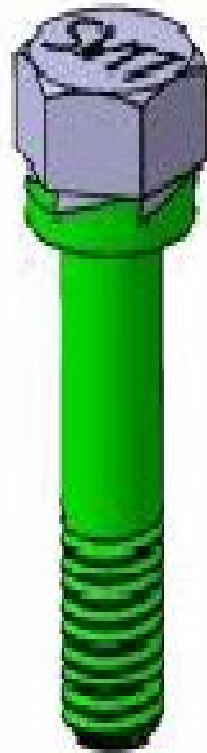
DIN 892
Magnet Schraubekopf
Zum schnellen Vortäuschen
Einer Verschraubung
auch von hinten

idem des 2 cotés



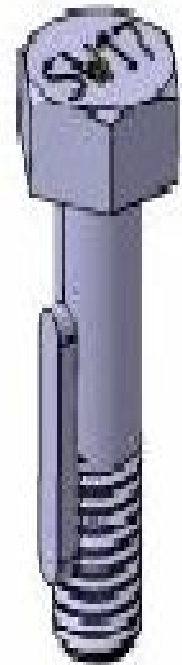
DIN 893
Sonderschraube mit
Vorbereitung für eine
Notsprengung

Vis avec sonde ou
charge explosive



DIN 894
Einwegschraube
(Ratscheneffektschraube)

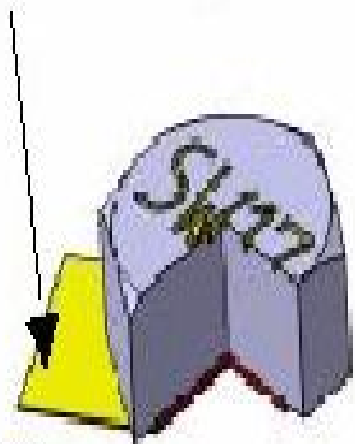
anti-démontage



DIN 895
Räumschraube
Zum Säubern von
Bohrungen

à clavette
incorporée

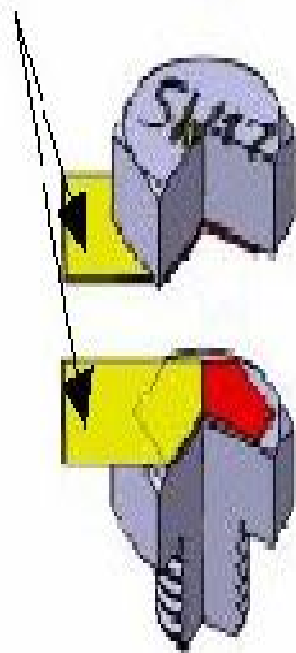
Abziehhilfe f. doppels. Klebeband



DIN 896
Klebe-Schraubenkopf
Zum schnellen Vortäuschen
einer Verschraubung
für alle nichtmagnetischen
Werkstoffe

Tête autocollante
pour cacher un oubli

Abziehhilfe f. doppels. Klebeband



DIN 897
Wie DIN 896
jedoch auch von hinten

idem pour les 2
cotés

DIN 898
Schlagschraube
Bei Bohrungen
ohne Gewinde

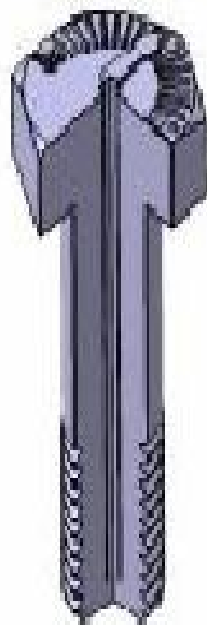


auto
taraudeuse
conservant les
copeaux



DIN 899
Flügelkorkschraube

Pour pendre les
bouteilles



DIN 900
Drehmomentschraube

avec indicateur de
couple

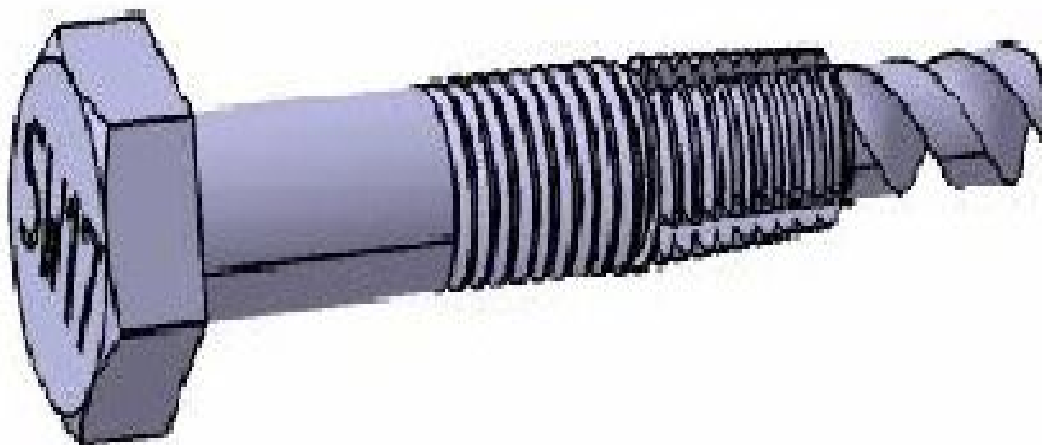


DIN 901
Rechtsgewindeschraube
für Linksgewinde

à pas à gauche
pour visseuse à
droite



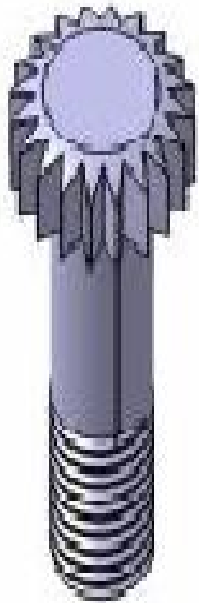
DIN 902
Noppenerkennungs –
schraube (M10)
für blinde Mitarbeiter



DIN 903
Bohrsenkgewindeschneidschraube

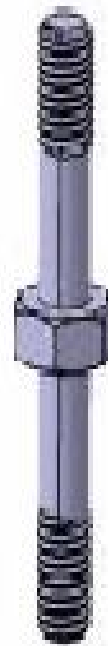
mentions en
« braille » pour
aveugles

auto perceuse et auto taraudeuse



DIN 904
Rohrzangen-
kopfschraube

Vis à tête engrenage



DIN 905
Zwillingsschraube

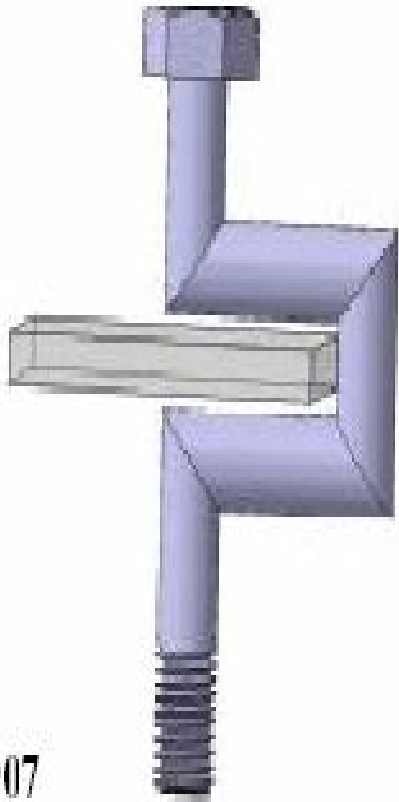
Vis siamoises

Schraubenkopf auswechselbar



DIN 906
Vario-
mogelschraube
zum Vortäuschen stabiler
mechanischer Verbindungen

tête de
rechange pour
vis cassée



DIN 907
Ausweichschraube

Vis pour éviter les obstacles



DIN 908
Getriebeschraube
nur in Verwendung mit
Getriebeschraubenschlüssel

avec multiplicat. de couple (pour petites clés)



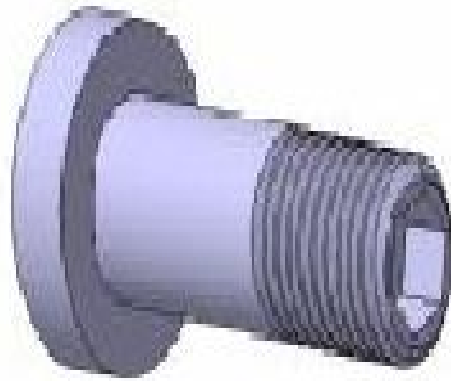
DIN 909
Senderschraube
mit Passfeder als
Ausdrehsicherung

avec clavette d'anti-desserrage



DIN 910
Sonderschraube mit
Perforationsrillen zum
Anpassen der geforderten
Länge

Avec rainures à
casser pour éviter de
calculer la longueur



DIN 911
Glattkopfschraube mit
Innensechskant
bei Platzmangel für den
Schlüssel an der
Einschraubseite

A tête lisse et
empreinte coté
filetage



DIN 900 zwölf
Im-Bus-Schraube ???

à tête
normale :
utilité à voir...

D'autres sur:

Diaporamas-a-la-con.com

Le site des meilleurs diaporamas humoristiques

[Attention le passage du pointeur de souris dans ce cadre déclenche un lien vers le site]